

## Rohrschellen: «Je universeller, desto geeigneter.»



Am sonnigen Südhang des Pfannenstils, zwischen Zürich und Rapperswil, liegt die idyllische Seegemeinde Meilen. An leicht erhöhter Lage entsteht hier eine Siedlung mit sieben luxuriösen Eigentumswohnungen. Für die Planung und den Bau der sanitären Anlagen verantwortlich ist die Firma Brunner Partner AG. Bei der Befestigung der Rohre setzt das Unternehmen auf die Universalrohrschelle von Schänis – und auf seinen Lieferanten, die Pestalozzi + Co AG.

[www.pestalozzi.com](http://www.pestalozzi.com)  
[www.brunnerpartner.ch](http://www.brunnerpartner.ch)



**Fabrice Delivet beim Montieren**

Fabrice Delivet ist Sanitärmoniteur und arbeitet seit drei Jahren bei der Brunner Partner AG. Das Zürcher Unternehmen legt grossen Wert auf eine schnelle, saubere und hochwertige Ausführung der Arbeiten. Im Familienbetrieb in der 2. Generation hält man das Handwerk hoch und fördert die Mitarbeitenden. Diese wertschätzende Firmenphilosophie wirkt sich positiv auf die Motivation des Teams aus. Auch auf Fabrice Delivet. Bei seiner täglichen Arbeit sind er und sein Team auf optimales Material und einen zuverlässigen Lieferanten angewiesen. Beides hat man in der Pestalozzi + Co AG gefunden. Beim traditionsreichen Handelsunternehmen, das 2013 sein 250-jähriges Bestehen feiern wird, bezieht Fabrice Delivet die für den Bau benötigten Materialien – beim Immobilienprojekt in Meilen unter anderem rund 500 Universalrohrschellen von Schänis. Roland Lüthi, Produktmanager Sanitär bei der Pestalozzi + Co AG, weiss, weshalb viele Monteure genau dieses Befestigungsmaterial bevorzugen:



**Die Universalrohrschelle von Schänis**

«Die Universalrohrschelle von Schänis ist bei unseren Abnehmern sehr beliebt, weil sie die Bedürfnisse der Anwender voll und ganz erfüllt.»

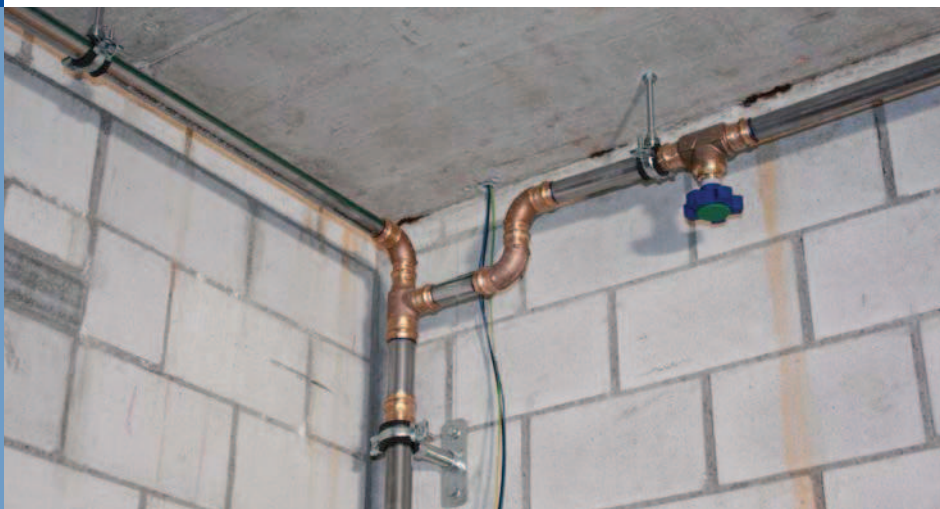
### Unabhängig von der Befestigungsart einsetzbar

Kundenbedürfnisse sind bei der Pestalozzi + Co AG ein zentrales Thema, erklärt Roland Lüthi: «Unsere Sortimente in der Sparte Haustechnik, für die Bereiche Heizung, Sanitär, Wasserversorgung und Wärmeerzeugung sind sehr sorgfältig ausgewählt. Wir haben stets ein offenes Ohr für die Anliegen unserer Kunden und suchen immer jene Lösung, die den Anforderungen in jeder Hinsicht entspricht. Im Bereich Befestigungstechnik haben wir schon seit vielen Jahren die Schänis-Rohrshellen im Sortiment, weil diese qualitativ erstklassig sind und kontinuierlich an die Bedürfnisse der Endanwender angepasst werden. Die neuste Ausführung der Rohrshellen besticht durch ihre universelle

Einsatzfähigkeit – unabhängig von der Art der Befestigung. Der Monteur muss bei der Wahl der Rohrshellen nur noch auf die Dimension des Rohres achten. Für uns gilt: Je universeller eine Rohrshellen ist, desto geeigneter ist sie. Schänis hat diese Anforderung perfekt umgesetzt. Mit der Universalrohrschelle wird ein sehr breites Bedürfnisspektrum abgedeckt und die Lagerbewirtschaftung lässt sich sowohl bei uns als auch beim Endanwender erheblich reduzieren. Statt beispielsweise drei verschiedene Rohrshellentypen zu lagern, führen wir nur noch die Universalrohrschelle. Dadurch gewinnen wir Lagerplatz und eliminieren Fehlgriffe bei der Bestellausführung, wie sie bei der Lagerung von mehreren ähnlichen Produkten schon mal vorkommen können.»

### Erhebliche Zeitersparnis bei der Montage

Fabrice Delivet unterstreicht die Vorteile der Universalrohrschelle gerne: «Bei einem Auftrag können wir einfach die benötigte Anzahl Universalrohrshellen bestellen. Diese werden dann von der Pestalozzi + Co AG termingerecht zur Baustelle geliefert und wir können sicher sein, dass die Rohrshellen immer passt. Zudem reduziert sich der Arbeitsaufwand bei der Montage durch den Schnellverschluss und die Kombimuffe erheblich. Die Rohrshellen sind sehr stabil und liegen gut in der Hand. Das macht das Eindrehen angenehm und leicht. Bei diesem Produkt stimmen auch die kleinen Details, wie zum Beispiel die Schraubenlänge. Bei der Entwicklung der Universalrohrschelle haben die Schänis-Fachleute wirklich sehr vorbildlich die Anliegen der Anwender berücksichtigt.»



**Rohrshellen mit Schnellverschluss und Kombimuffe**