

Bacs à nourrice INOX pour retenir les fuites d'eau

Etanchéité parfaite par l'élasticité de la colle longue durée

Longueurs standards de 500-3000 mm (possible autres longueurs jusqu'à 4000 mm)

Cuvette anticorrosive en acier inox (V2A)

Grille d'écoulement en acier inox

Couvercle de fermeture ABS résistant aux intempéries

Console de fixation réglable en hauteur et en profondeur

Console de fixation supplémentaire dès longueur de 2000 mm



Technique de fixation

SCHÄNIS

Les bacs à nourrice en un clin d'œil

Caractéristiques des produits :

- largeur 185 mm, hauteur 50 mm
- console de fixation réglable pour montage gauche et droite
- sortie d'eau 1 ¼" - avec filetage extérieur de la grille d'écoulement

Bacs à nourrice

Article N°	Longueur en mm	Console de fixation
19.0050	500	2
19.0065	650	2
19.0080	800	2
19.0100	1000	2
19.0110	1100	2
19.0125	1250	2
19.0140	1400	2
19.0150	1500	2
19.0160	1600	2
19.0175	1750	2
19.0200	2000	3
19.0225	2250	3
19.0250	2500	3
19.0275	2750	3
19.0300	3000	3

possible autres longueurs jusqu'à 4000 mm

Accessoires

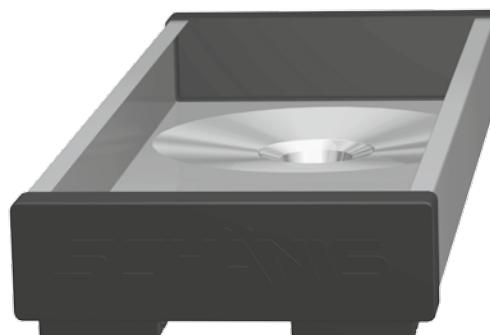
Console de fixation

Article N°: 19.0002



Grille d'écoulement

Article N°: 19.0003



Pour plus d'informations s'adresser à :

STS Systemtechnik
Schänis GmbH

Feld 9, Postfach
8718 Schänis

Tél. 055 619 68 00
Fax 055 619 68 95

www.schaenis.com

Une entreprise de SAG
depuis 1924



Distributeur/fournisseur