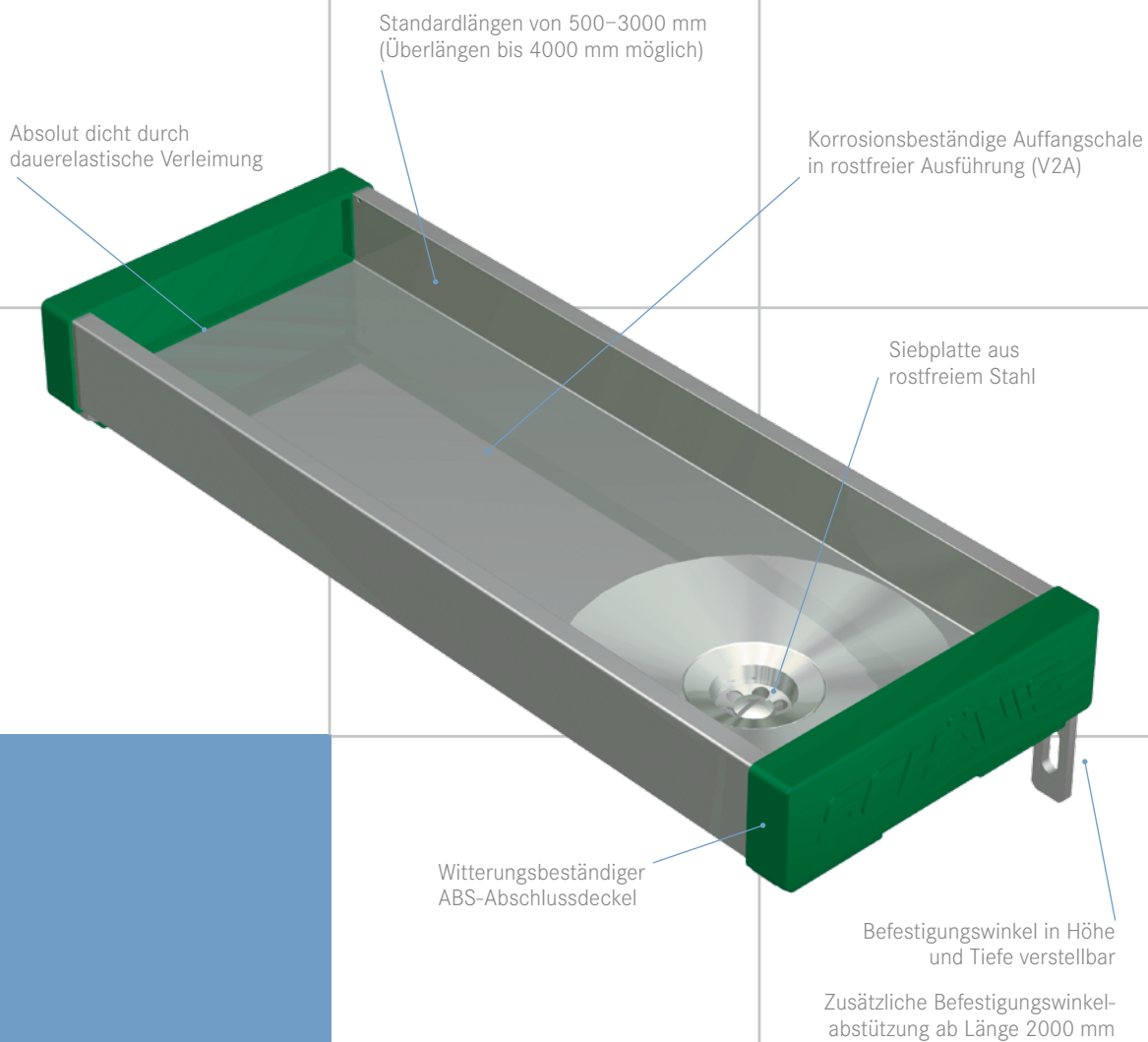


# INOX-Tropfwasserrinnen sind mit allen Wassern gewaschen



Befestigungstechnik

**SCHÄNIS**

# Die Tropfwasserrinnen auf einen Blick

## Produkteigenschaften:

- Breite 185 mm, Höhe 50 mm
- Verstellbare Winkelkonsole für Montage links und rechts
- Ablaufanschluss 1 1/4"-Aussengewinde mit Einlauftrichter

## Tropfwasserrinnen

Artikel-Nr.	Länge in mm	Befestigungswinkel
19.0050	500	2
19.0065	650	2
19.0080	800	2
19.0100	1000	2
19.0110	1100	2
19.0125	1250	2
19.0140	1400	2
19.0150	1500	2
19.0160	1600	2
19.0175	1750	2
19.0200	2000	3
19.0225	2250	3
19.0250	2500	3
19.0275	2750	3
19.0300	3000	3

Weitere Grössen bis 4 m auf Anfrage

## Zubehör

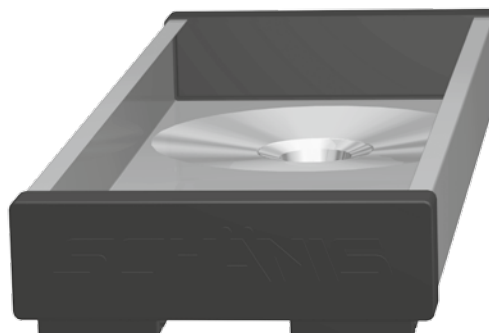
### Befestigungswinkel

Artikel Nr.: 19.0002



### Ablauf

Artikel Nr.: 19.0003



## Mehr Informationen erhalten Sie bei:

STS Systemtechnik

Schänis GmbH

Feld 9, Postfach  
8718 Schänis

Tel. 055 619 68 00

Fax 055 619 68 95

[www.schaenis.com](http://www.schaenis.com)

Ein Unternehmen der SAG

seit 1924

Händler/Lieferant

